

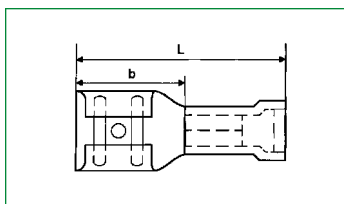
Narzędzia CONTA-TOOL

Końcówki izolowane

Końcówki konektorowe

- DIN 46235 część 1-3
- PVC izolowane
- z poszerzoną tuleją izolacyjną

FSH

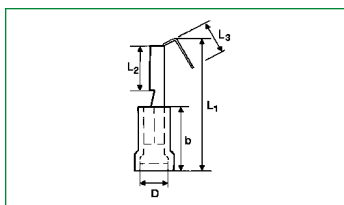


Typ	Nr kat.	Przekrój poprzeczny mm ²	AWG	Kolor identyfikac.	Wymiar DIN	Wymiary w mm		Rozmiar końcówki mm	Szerokość końcówki mm	Ilość pak.
						L	b			
FSH 1/2,8	2548.0	0,5-1	20-18	czerwony	-	4,3	8	4,5	17	100
FSH 1/2,8	2549.0	0,5-1	20-18	czerwony	-	5,3	10	4,5	18	100
FSH 1/6,3	2550.0	0,5-1	20-18	czerwony	6,3-1	6,5	11	4,5	20	100
FSH 2,5/6,3	2551.0	>1-2,5	18-14	niebieski	6,3-2,5	4,3	8	5,1	18	100
FSH 6/6,3	2552.0	>2,5-6	14-10	żółty	6,3-6	5,3	10	5,1	20	100

Konektorki izolowane

- PVC izolowane
- z poszerzoną tuleją izolacyjną

FSH A

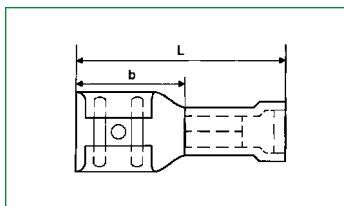


Typ	Nr kat.	Przekrój poprzeczny mm ²	AWG	Kolor identyfikac.	Wymiary w mm			Rozmiar końcówki mm	Szerokość końcówki mm	Ilość pak.
					L1	L2	L3			
FSH A 1	2555.0	0,5-1	20 - 18	czerwony	22	7,5	8	0,8	6,3	100
FSH A 2,5	2556.0	1-2,5	17 - 14	niebieski	22	7,5	8	0,8	6,3	100

Konektorki izolowane

- PVC izolowane
- z poszerzoną tuleją izolacyjną

FSH

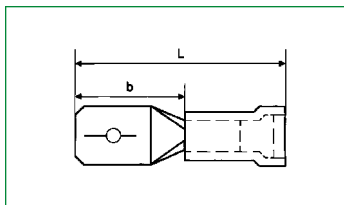


Typ	Nr kat.	Przekrój poprzeczny mm ²	AWG	Kolor identyfikac.	Wymiary w mm			Rozmiar końcówki mm	Szerokość końcówki mm	Ilość pak.
					L1	L2	L3			
FSH-1	2553.0	0,5-1	20 - 18	czerwony	21	7,5	-	0,8	6,3	100
FSH 2,5	2554.0	>1-2,5	18 - 14	niebieski	21	7,5	-	0,8	6,3	100

Konektorki izolowane

- PVC izolowane
- z poszerzoną tuleją izolacyjną

FST



Typ	Nr kat.	Przekrój poprzeczny mm ²	AWG	Kolor identyfikac.	Wymiary w mm			Rozmiar końcówki mm	Szerokość końcówki mm	Ilość pak.
					L1	L2	L3			
FST 1 / 2,8	2557.0	0,5-1	20 - 18	czerwony	14,6	5,5	-	0,8	2,8	100
FST 1 / 6,3	2558.0	0,5-1	20 - 18	czerwony	22	7,5	-	0,8	6,3	100
FST 2,5 / 6,3	2559.0	>1-2,5	18 - 14	niebieski	22	7,5	-	0,8	6,3	100
FST 6 / 6,3	2560.0	>2,5-6	14 - 10	żółty	22	7,5	-	0,8	6,3	100